



Jaarplan 2026

26



Inhoud

Inleiding	3
Activiteiten 2026	4
Innovatietafels	5
Leren in de praktijk	6
Innovatietrajecten	7
Challenges	8
Financiën	9
Governance	10
Communicatie	11





Inleiding

**Onze missie:
Een leven lang ontwikkelen
en innoveren.**

Campus Gouda is de netwerkorganisatie die innovatie, leren en ontwikkelen in de regio Midden-Holland versterkt. Met steun van de provincie Zuid-Holland en samen met partners uit het onderwijs, de overheid, het bedrijfsleven en zorginstellingen werken we aan slimme en duurzame oplossingen. Dit doen we voor vraagstukken binnen regio Midden-Holland op de thema's Zorg & Technologie, Bodem & Technologie en Logistiek & Technologie.

Campus Gouda biedt studenten en werkenden de kans om te leren en te innoveren via praktijkgerichte trajecten, challenges en innovatietrajecten. Hiermee worden talenten gevonden, gebonden en versterkt in de regio. Tegelijkertijd ondersteunen we organisaties bij het vergroten van hun innovatiekracht en wendbaarheid, zodat zij beter kunnen inspelen op maatschappelijke en technologische veranderingen.

Voor 2026 willen we **minimaal 600 studenten** op deze wijze weten te binden en te boeien, en daarnaast **60 werkgevers** te ondersteunen bij het versterken van hun innovatiekracht.

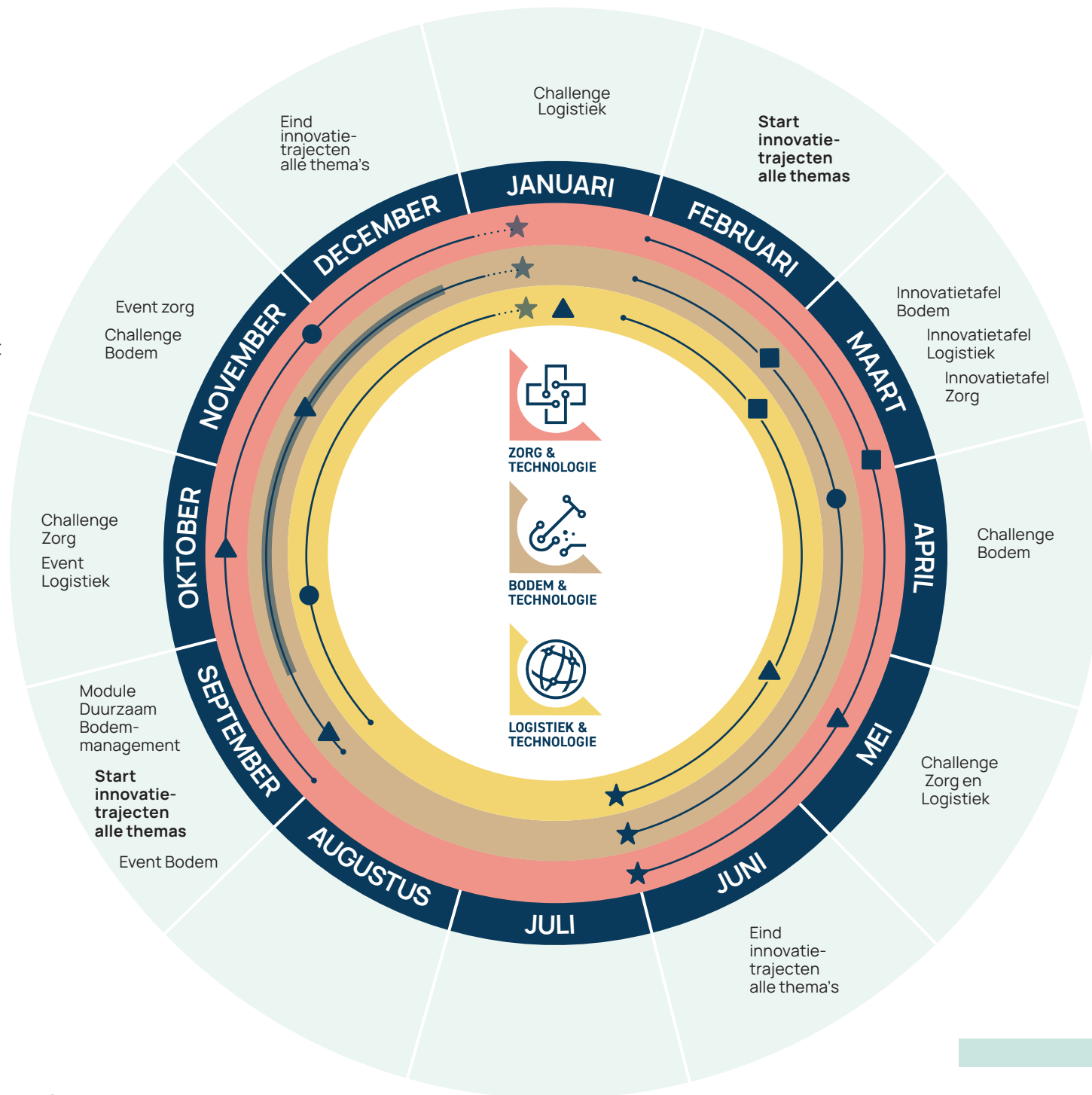
Activiteiten 2026

Legenda

- ★ Innovatietrajecten
- Event
- ▲ Challenge
- Innovatietafel
- ▬ Module Duurzaam Bodemmanagement
-★ 2027

Daarnaast organiseren wij:

- Zorg**
 - 2 Masterclasses
 - 5 Themabijeenkomsten
- Bodem**
 - 2 Masterclasses
 - 9 Themabijeenkomsten
- Logistiek**
 - 2 Masterclasses
 - 4 Themabijeenkomsten



Innovatietafels

Een innovatietafel is een actiegericht platform waarin partijen samenwerken om regionale vraagstukken op te lossen. De tafels komen jaarlijks bijeen om innovatieagenda's vast te stellen en te evalueren. Elke innovatietafel levert een eigen meerjarige innovatieagenda op, waaruit innovatietrajecten voortkomen.

In 2026 worden de drie innovatietafels voortgezet. Campus Gouda streeft naar gemiddeld **16 betrokken partners** per tafel. Hierbij ligt de focus op het duurzaam verbinden van partners, in plaats van een groei ten opzichte van 2025. De innovatietafels en hiermee de meerjarige innovatieagenda's en bijbehorende trajecten sluiten aan bij het regionale netwerk van Kenniscentrum Bodemdaling en Fundering (KBF), Gedeelde Zorg en Sectorinstituut Transport en Logistiek (STL). Ook de verbinding met de regionale economische innovatieagenda wordt gemaakt. Op deze manier versterken de tafels de verbinding tussen beleid, praktijk en kennisontwikkeling in de regio. Het Living Lab Zorg & Technologie, met het Experience Lab, Bus to the Future en uitleenservice, is daarbij het testgebied waarbinnen een deel van de uitdagingen worden onderzocht en getest.

In 2026 start Campus Gouda met het monitoren en meten van de waardering van de innovatietafels, als nulmeting voor verdere kwaliteitsontwikkeling.



Zorg & Technologie

- In 2026 wordt gestreefd naar **16 tot 20 betrokken partners** (waarvan 12 langdurig actief deelnemen) die actief bijdragen aan de innovatieagenda en diensten van Campus Gouda.
- Als meest gevestigde tafel beschikt deze innovatietafel over een sterk netwerk dat in 2026 verder wordt verdiept. De inhoudelijke focus ligt op het versterken van samenwerking en vernieuwing, onder andere door het verder uitrollen van "Change the System".

Bodem & Technologie

- In 2026 wordt gestreefd naar **10 tot 14 betrokken partners**, die actief deelnemen of bijdragen aan de innovatieagenda en diensten van Campus Gouda.
- De focus van de huidige tafel ligt op bebouwd gebied, In 2026 starten we een verkenning naar een innovatietafel Landelijk gebied.

Logistiek & Technologie

- In 2026 willen we **18 tot 22 betrokken partners** die actief deelnemen of bijdragen aan de innovatieagenda en diensten van Campus Gouda.
- De focus ligt op het verduurzamen van bestaande samenwerkingen rondom Bedrijventerrein van de Toekomst en het verder integreren van het netwerk in Waddinxveen binnen de innovatietrajecten.



ZORG &
TECHNOLOGIE



BODEM &
TECHNOLOGIE



LOGISTIEK &
TECHNOLOGIE

Leren in de praktijk

Campus Gouda bouwt in 2026 verder aan een flexibel en praktijkgericht aanbod van leren in de praktijk dat direct aansluit op de innovatieagenda's van de innovatietafels. Hiervoor ondersteunt Campus Gouda de onderwijs-partners actief bij het ontwikkelen en realiseren van professioneel onderwijs voor werkenden.

Leren in de praktijk is een overkoepelende term voor verschillende trajecten. Denk hierbij aan masterclasses en themabijeenkomsten gericht op specifieke thema's en vaardigheden verzorgd door docenten en onderzoekers van onze onderwijs-partners. Zo wordt het regionale netwerk versterkt en groeit het aantal werkenden dat zich via Campus Gouda ontwikkelt. Het doel voor 2026 is dat Campus Gouda **200 werkenden** bedient, waarbij we in hetzelfde jaar ook de waardering van zowel werkenden als onderwijs-partners systematisch gaan toetsen om de kwaliteit en impact van het aanbod voor werkenden verder te versterken.

Zorg & Technologie

- In 2026 organiseren we verschillende **KLEP-lunches**, waarvan **5** gericht op zorgverleners.
- Ook organiseren we **2 masterclasses** rondom zorgtechnologie in samenwerking met Hogeschool Rotterdam.
- We dragen bij aan de ontwikkeling van modulair onderwijs in de regio via Gedeelde Zorg.



Bodem & Technologie

- Het doel in 2026 is om "**Bodem en Boterhammen**" voort te zetten met een frequentie van **6 tot 9** keer per jaar. Deels in samenwerking met het Regionaal Schakelpunt Midden-Holland.
- In 2026 organiseren we **2 masterclasses** voor werkenden in samenwerking met Hogeschool Saxion.
- We organiseren in samenwerking met Hogeschool Saxion de module "Duurzaam Bodemmanagement" die weer in september 2026 start.

Logistiek & Technologie

- In 2026 starten we met **4 themabijeenkomsten** gericht op inspiratie en kennisdeling.
- In 2026 organiseren we **2 masterclasses** voor werkenden in samenwerking met Hogeschool Utrecht en Hogeschool Rotterdam.
- We ontwikkelen met mboRijnland en STL een pilotprogramma voor starters in de logistiek.



Innovatietrajecten

Vanuit Campus Gouda werken studenten aan actuele, regionale vraagstukken die via de innovatietafels worden ingebracht. We koppelen studenten aan deze vraagstukken, zodat zij relevante vaardigheden ontwikkelen en direct bijdragen aan innovatie en groei in de regio. In deze multidisciplinaire trajecten werken studenten, professionals en docent-onderzoekers samen aan urgente en complexe uitdagingen en ontwikkelen zij praktische adviezen en prototypes voor het werkveld.

Campus Gouda streeft uiteindelijk naar (een basis voor) **36** doorlopende, meerjarige innovatietrajecten in 2026. Meerdere disciplines volgen elkaar op, wat de meerwaarde voor de organisatie vergroot. De omvang en intensiteit verschillen per thema.

Daarnaast streven we ernaar dat **5 innovatietrajecten succesvol worden geadopteerd** door opdrachtgevers, zodat de ontwikkelde resultaten ook worden toegepast binnen de organisaties. Hiermee vergroten we de innovatiekracht en arbeidsproductiviteit van de regio.

We gaan de innovatietrajecten ook actiever linken middels drie versnellingsessies met werkenden om zo innovaties te versnellen.

In 2026 wordt gestart met het zichtbaar meten van de impact van innovatietrajecten, als nulmeting richting 2027. Het streven is dat 80% van de opdrachtgevers en studenten de trajecten waardevol en positief beoordelen.

	ZORG & TECHNOLOGIE	BODEM & TECHNOLOGIE	LOGISTIEK & TECHNOLOGIE
Februari			
Doel aantal innovatietrajecten	12-16	2-4	6-8
September			
Doel aantal innovatietrajecten	18-22	4-6	8-12
Totaal			
Doel totaal aantal studenten	140	35	75



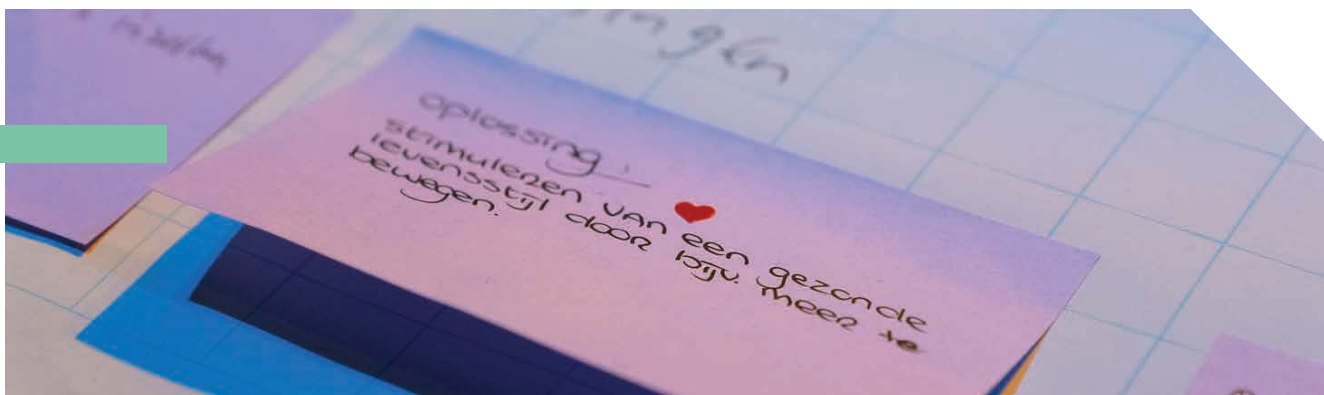
Challenges

Een challenge binnen Campus Gouda is een kortdurend, praktijkgericht leertraject waarin studenten in multidisciplinaire teams werken aan een actuele vraag uit het regionale werkveld. In 1 tot 10 dagen ontwikkelen de studenten innovatieve oplossingen, concepten of adviezen die direct toepasbaar zijn voor de betrokken organisatie.

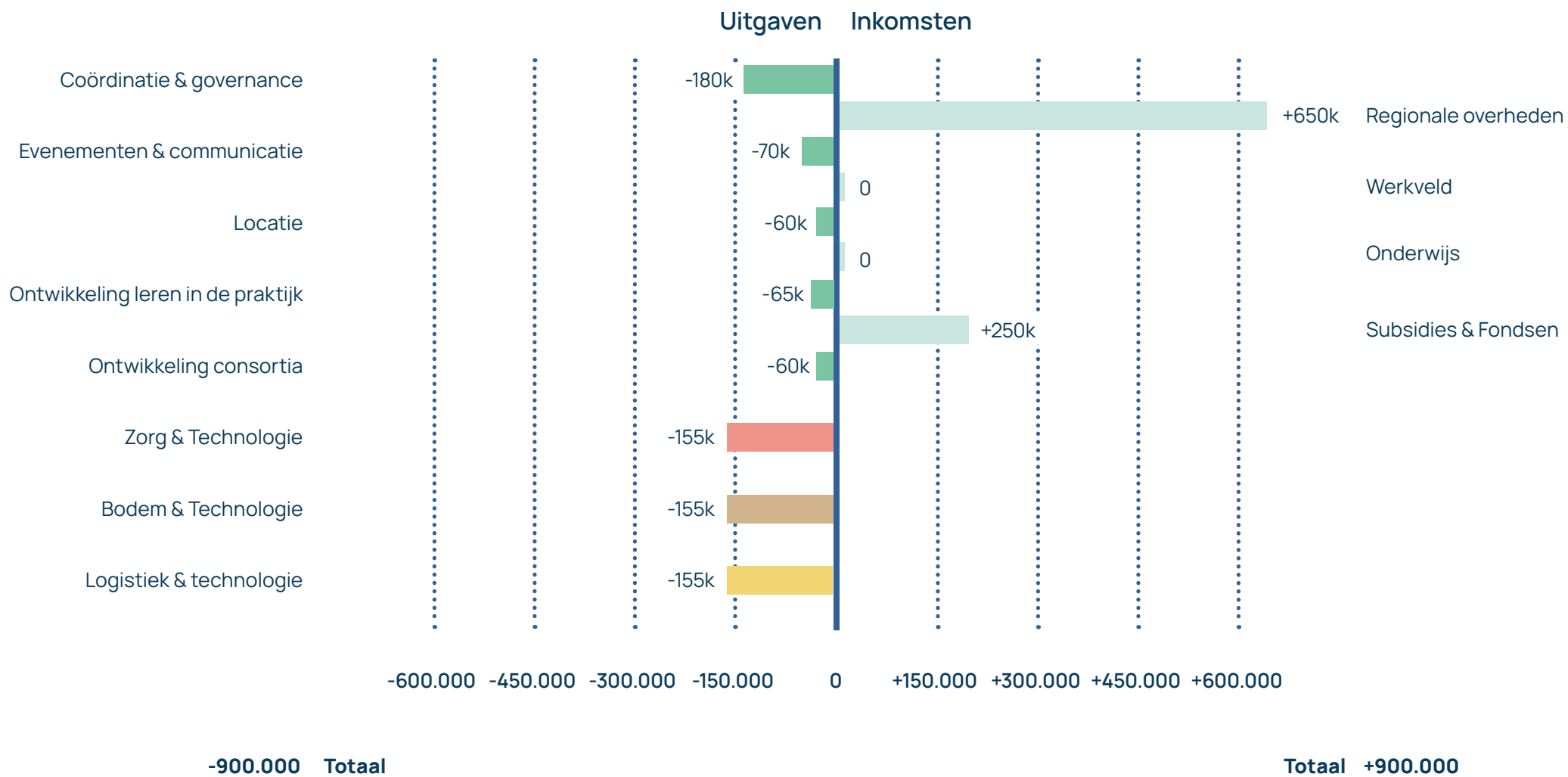
Per thema organiseert Campus Gouda **2 challenges: 6 in totaal**. Campus Gouda hoopt hiermee **150 tot 200** studenten te bereiken en ook werknemers te betrekken. We organiseren een pilot met Hoornbeeck College Gouda en mboRijnland om bij de challenges ook mbo-studenten te betrekken.

Campus Gouda start in 2026 met een nulmeting van de studentwaardering over challenges, om inzicht te krijgen in de kwaliteit en impact van deze leertrajecten.

Tenslotte bouwt Campus Gouda aan een alumni-netwerk om zo studenten te koppelen aan regionale partners. In 2026 stromen via Campus Gouda ten minste 5 studenten de regio in via stageplekken



Financiën



Governance

Campus Gouda bevindt zich in de overgang van een publieke opstartfase naar een duurzaam publiek-privaat samenwerkingsmodel. Naast de vele inkind-bijdragen van vele partners wordt Campus Gouda momenteel grotendeels gefinancierd via bijdragen vanuit gemeente Gouda en provincie Zuid-Holland. Deze publieke middelen vormen de basis voor de verdere opbouw van de organisatie, het versterken van de regionale samenwerking en het realiseren van de doelen op het gebied van innovatie en leven lang ontwikkelen.

In de komende jaren werkt Campus Gouda toe naar een bekostigingsmodel waarin ook onderwijsinstellingen, bedrijven en publieke organisaties bijdragen aan de gezamenlijke ambitie. Dit betekent dat partners niet alleen inhoudelijk, maar ook financieel participeren als betalende partners in de diensten van Campus Gouda.

Bekostigingsmodel



Deze transitie naar een publiek-private organisatie versterkt de gezamenlijke verantwoordelijkheid voor de continuïteit van Campus Gouda en borgt de waardecreatie voor de regio op lange termijn. Om deze transitie te realiseren is er een abonnementsmodel ontwikkeld, waarmee partners als betalend lid kunnen bijdragen aan en profiteren van de diensten en activiteiten van Campus Gouda.

Voor 2026 is het streven om met alle potentiële partners verkennende gesprekken te voeren over deelname aan dit model. De governancestructuur van Campus Gouda zal hierop worden aangepast en in 2026 wordt de huidige adviesraad omgevormd tot een stuurgroep.



Communicatie

Campus Gouda wil in 2026 haar positie als sterke, herkenbare netwerkorganisatie verder uitbouwen. Communicatie speelt hierin een sleutelrol: het merk versterken, partners activeren en zorgen voor een consistente, gedeelde identiteit.

We richten ons op onderwijsinstellingen, bedrijven, lokale overheden, zorgorganisaties, professionals en studenten. In 2026 willen we dat zij Campus Gouda zien als een aanjager voor samenwerking. Partners begrijpen hoe wij bijdragen aan hun doelen, delen actief verhalen en resultaten, en vertrouwen op een herkenbare stijl en aanpak. Samen werken we aan een cultuur van samen innoveren, niet concurreren.

We doen dit door:

- Gerichte online campagnes en ontmoetingen: netwerkbijeenkomsten, innovatietafels, themabijeenkomsten en storytelling over projecten.
- Zichtbaarheid en merkversterking: partners in het zonnetje, alumni-events, en het delen van behaalde resultaten.
- Consistente stijl en huisstijl in alle communicatie-uitingen.

Wat levert het op?

- Meer betrokken partners die zich als mede-ambassadeurs opstellen of betalend partner worden.
- Een herkenbaar merk dat staat voor innovatie en samenwerking.
- Meetbare impact via KPI's op bereik, betrokkenheid en tevredenheid.

Kanalen & Middelen

Nieuwsbrieven, (onze vernieuwde) website, social media (LinkedIn, Instagram) en fysieke ontmoetingen vormen de basis. Alles in een herkenbare huisstijl, met visuele onepagers en duidelijke formats.



CAMPUS GOUDA

De activiteiten in 2026 worden mede mogelijk gemaakt door de steun van Provincie Zuid Holland en Economic Board Zuid-Holland.

Meer weten of samenwerken? Neem contact op!

www.campusgouda.nl
Markt 27, 2801 JJ Gouda
info@campusgouda.nl



@campusgouda

